

# หลักสูตรการคำนวณการปล่อย ก๊าซเรือนกระจกเชิงวิศวกรรม 1

(Greenhouse Gas Calculation Boot Camp Volume 1: GCB 1)



โรงแรม เซ็นจูรี พาร์ค กรุงเทพฯ



วันที่ 11 สิงหาคม 2569

## Key Highlights

- อบรมเชิงปฏิบัติการแบบเข้มข้น ที่เน้น “เข้าใจหลัก คิดเป็น และคำนวณได้จริง”
- เรียนรู้แนวทางการคัดเลือกวิธีการคำนวณการปล่อยก๊าซเรือนกระจกให้เหมาะสมกับแต่ละประเภทกิจกรรม
- ฝึกใช้เครื่องมือและแนวทางการคำนวณที่สามารถนำไปประยุกต์ใช้กับงานจริงในองค์กรได้ทันที
- เรียนรู้จากผู้เชี่ยวชาญด้านคาร์บอนฟุตพริ้นท์ที่มีประสบการณ์ทำงานภาคสนามจริง พร้อมกรณีศึกษาและตัวอย่างจากการปฏิบัติงานจริง
- เสริมทักษะสำคัญสำหรับการพัฒนาสู่การเป็นที่ปรึกษา หรือผู้ประเมินคาร์บอนฟุตพริ้นท์ขององค์กรและผลิตภัณฑ์อย่างมืออาชีพ

## หลักสูตรนี้เหมาะสำหรับ

- บุคลากรในระดับ หัวหน้าฝ่ายปฏิบัติการ ฝ่ายปฏิบัติการ ในหน่วยธุรกิจ หน่วยการผลิต หรือหน่วยกิจกรรมของบริษัท ห้างร้าน สำนักงาน กิจการ โรงงาน หน่วยราชการ หรือสถาบันที่ต้องการประเมินคาร์บอนฟุตพริ้นท์ (CARBON FOOTPRINT) ขององค์กรและ/หรือผลิตภัณฑ์
- ผู้ประกอบการที่ต้องการสร้างที่ปรึกษาด้านการประเมินคาร์บอนฟุตพริ้นท์ภายในองค์กร



## วิทยากรผู้ทรงคุณวุฒิ



**คุณมนต์ชัย จิตติปัญญากุล**  
กรรมการผู้จัดการ บริษัท อีซีอี จำกัด  
Registered CFP Verifier และ  
CFO Verifier รับรองโดย องค์การ  
บริหารจัดการก๊าซเรือนกระจก (อบก.)



**คุณจิรวร จิรริยาเวช**  
ผู้จัดการพัฒนาผลิตภัณฑ์ บริษัท อีซีอี จำกัด  
Registered CFP & CFO Consultant  
และ CFO Verifier รับรองโดย องค์การ  
บริหารจัดการก๊าซเรือนกระจก (อบก.)



ดูรายละเอียดได้ที่:

<https://www.career4future.com/gcb1>



สอบถามรายละเอียดได้ที่

คุณสุรีย์ 0 2644 8150 ต่อ 81904

และ 084-051-3564



## หลักการเหตุผล

จากความตื่นตระหนกถึงผลกระทบจากภาวะโลกร้อน ทำให้หลายหน่วยงานเริ่มให้ความสำคัญต่อการปล่อยก๊าซเรือนกระจก (Greenhouse Gas: GHG) หรือ Carbon Profile (ข้อมูลรวมก๊าซคาร์บอนไดออกไซด์) คือปริมาณรวมของก๊าซคาร์บอนไดออกไซด์ และก๊าซเรือนกระจกอื่น ๆ อาทิ ก๊าซมีเทน ก๊าซไนตรัสออกไซด์ เป็นต้น ที่ปล่อยออกมาจากผลิตภัณฑ์หรือบริการ (ตามข้อกำหนด ISO 14040) ตลอดวัฏจักรชีวิต ซึ่งส่งผลให้มีความต้องการผู้เชี่ยวชาญด้านการประเมินก๊าซเรือนกระจกเพิ่มสูงขึ้นอย่างชัดเจน และมีความจำเป็นเร่งด่วนที่จะต้องพัฒนาบุคลากรให้มีทักษะเชิงวิศวกรรมที่สามารถนำไปประยุกต์ใช้งานได้จริง

สถาบันพัฒนาบุคลากรแห่งอนาคต ได้ตระหนักถึงความสำคัญดังกล่าว จึงได้ร่วมกับบริษัท อีซีอี จำกัด พัฒนา “หลักสูตรการคำนวณการปล่อยก๊าซเรือนกระจกเชิงวิศวกรรม 1 (Greenhouse Gas Calculation Boot Camp Volume 1: GCB 1)” เพื่อเร่งสร้างบุคลากรให้เกิดความชำนาญ และสามารถประเมินหาปริมาณก๊าซเรือนกระจกที่เกิดขึ้นจากการผลิต การดำเนินงานหรือกิจกรรมต่าง ๆ ได้ และนำไปสู่การกำหนดมาตรการหรือแนวทางในการบริหารจัดการเพื่อลดการปล่อยก๊าซเรือนกระจกอย่างมีประสิทธิภาพ

## วัตถุประสงค์

- เพื่อสร้างความรู้ความเข้าใจเกี่ยวกับหลักการและวิธีการประเมินการปล่อยก๊าซเรือนกระจก
- เพื่อสร้างทักษะการประเมินให้บุคลากรที่ต้องการเป็นที่ปรึกษาการประเมินคาร์บอนฟุตพริ้นท์ (Carbon Footprint) ขององค์กรและ/หรือผลิตภัณฑ์
- เพื่อให้ผู้เข้าอบรมสามารถนำความรู้และทักษะที่ได้รับจากการฝึกอบรมไปประยุกต์ใช้ในการประเมินคาร์บอนฟุตพริ้นท์ขององค์กรและ/หรือผลิตภัณฑ์ของตนเองได้อย่างถูกต้อง

## โครงสร้างหลักสูตร

ผู้เข้าร่วมอบรมจะได้เรียนรู้ภาคทฤษฎีเกี่ยวกับหลักการและวิธีการประเมินก๊าซเรือนกระจก พร้อมกรณีศึกษา/ตัวอย่างการประเมิน และฝึกปฏิบัติคำนวณการปล่อยก๊าซเรือนกระจกที่เกิดขึ้นจากการผลิต/การดำเนินงานหรือกิจกรรมต่าง ๆ ขององค์กร รวม 7 ชั่วโมง หรือ 1 วัน

เนื้อหา	ชั่วโมง
การบรรยาย กรณีศึกษา และฝึกปฏิบัติการ	7
รวม	7

โดยมีองค์ประกอบของเนื้อหาหลักสูตร ดังนี้

- 1) ความรู้เบื้องต้นเกี่ยวกับหลักการและวิธีการประเมินการปล่อยก๊าซเรือนกระจก
- 2) กิจกรรมฝึกปฏิบัติวิธีการประเมินการปล่อยก๊าซเรือนกระจก

## เนื้อหาประกอบด้วย

โดยมีองค์ประกอบของเนื้อหาหลักสูตร ดังนี้

- แนวทางการคำนวณการปล่อยก๊าซเรือนกระจกเชิงวิศวกรรมสำหรับการประเมินการปล่อยก๊าซเรือนกระจก จากการใช้เชื้อเพลิง การรั่วไหล และการใช้ไฟฟ้า
- กิจกรรมกลุ่มเชิงปฏิบัติการ “คำนวณการปล่อยก๊าซเรือนกระจกเชิงวิศวกรรม”

## หลักสูตร

# การคำนวณการปล่อยก๊าซเรือนกระจกเชิงวิศวกรรม 1

(Greenhouse Gas Calculation Boot Camp Volume 1: GCB 1)

## ค่าลงทะเบียน

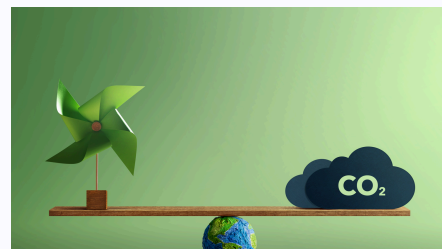
ประเภทหน่วยงาน	ค่าลงทะเบียน	หมายเหตุ
เอกชน	8,560	รวมภาษีมูลค่าเพิ่ม
หน่วยงานของรัฐ	8,000	ยกเว้นภาษีมูลค่าเพิ่ม

## วันที่จัดฝึกอบรม

อบรมวันที่ 11 สิงหาคม 2569  
เวลา 09.00 – 17.00 น.  
รวมระยะเวลาอบรม จำนวน 1 วัน

## สถานที่จัดฝึกอบรม

โรงแรมเซ็นจูรี่ พาร์ค กรุงเทพฯ



# ใบลงทะเบียน

## หลักสูตรการคำนวณการปล่อยก๊าซเรือนกระจกเชิงวิศวกรรม 1 (Greenhouse Gas Calculation Boot Camp Volume 1: GCB 1)

รายละเอียดผู้เข้ารับการอบรม (กรุณาเขียนตัวบรรจง ครบถ้วน และถูกต้อง เพื่อใช้ในการออกใบวุฒิบัตร)

### ประเภทหน่วยงาน

- ราชการ
- รัฐวิสาหกิจ
- เอกชน
- ส่วนตัว

### ต้องการออกใบเสร็จในนาม

- องค์กร
- ส่วนบุคคล

### ต้องการระบุชื่อผู้เข้าอบรมในใบเสร็จหรือไม่

- องค์กร
- ส่วนบุคคล

**1**

คำนำหน้า (ไทย) นาย/นาง/นางสาว/อื่นๆ.....

ชื่อ-สกุล (ไทย) .....

ชื่อ-สกุล (อังกฤษ) .....

ตำแหน่งงาน.....โทรศัพท์/มือถือ .....

E-mail .....(ใช้เป็น Log in เข้าสู่ระบบ)

**2**

คำนำหน้า (ไทย) นาย/นาง/นางสาว/อื่นๆ.....

ชื่อ-สกุล (ไทย) .....

ชื่อ-สกุล (อังกฤษ) .....

ตำแหน่งงาน.....โทรศัพท์/มือถือ .....

E-mail .....(ใช้เป็น Log in เข้าสู่ระบบ)

**3**

คำนำหน้า (ไทย) นาย/นาง/นางสาว/อื่นๆ.....

ชื่อ-สกุล (ไทย) .....

ชื่อ-สกุล (อังกฤษ) .....

ตำแหน่งงาน.....โทรศัพท์/มือถือ .....

E-mail .....(ใช้เป็น Log in เข้าสู่ระบบ)

### ที่อยู่สำหรับออกใบกำกับภาษี/ใบเสร็จรับเงิน

ชื่อองค์กร (ไทย) .....

ชื่อองค์กร (อังกฤษ).....

หมายเลขผู้เสียภาษี.....  สำนักงานใหญ่  สาขา (โปรดระบุ).....

ห้อง.....ชั้น.....อาคาร/หมู่บ้าน.....เลขที่.....หมู่ที่.....ซอย.....

ถนน.....แขวง/ตำบล.....เขต/อำเภอ.....

จังหวัด.....รหัสไปรษณีย์.....โทรศัพท์.....ต่อ.....โทรสาร.....

ชื่อ-สกุล ผู้ประสานงาน.....โทรศัพท์.....ต่อ.....อีเมล.....

ท่านได้รับข่าวสารการจัดงานนี้จาก  จดหมายเชิญ  เว็บไซต์ [www.career4future.com](http://www.career4future.com)  line

Facebook / Twitter  เพื่อนหรือคนรู้จักแนะนำ  ช่องทางอื่น (โปรดระบุ) .....

### รายละเอียดค่าลงทะเบียน (รวมภาษีมูลค่าเพิ่มแล้ว)

หลักสูตร	ประเภทหน่วยงาน	ค่าลงทะเบียน	หมายเหตุ
การคำนวณการปล่อยก๊าซเรือนกระจกเชิงวิศวกรรม 1 (Greenhouse Gas Calculation Boot Camp Volume 1: GCB 1)	เอกชน	8,560	รวมภาษีมูลค่าเพิ่ม
	หน่วยงานของรัฐ	8,000	ยกเว้นภาษีมูลค่าเพิ่ม

### 3 ช่องทางการลงทะเบียน

- Website: <https://www.career4future.com/gcb1>
- Call Center: คุณสุรีย์ 0 2644 8150 ต่อ 81904, 084-051-3564
- E-mail: [npd@nstda.or.th](mailto:npd@nstda.or.th)

### หมายเหตุ

- กรุณาชำระเงินภายในวันที่ **27 กรกฎาคม 2569**
- ค่าลงทะเบียนรวม อาหารกลางวัน และอาหารว่าง 2 มื้อต่อวัน เอกสารประกอบการอบรม และภาษีมูลค่าเพิ่ม
- สถาบันฯ เป็นหน่วยงานราชการ ได้รับการยกเว้นไม่ต้องหักภาษี ณ ที่จ่าย 3%
- เฉพาะหน่วยงานภาครัฐ และองค์กรของรัฐ ที่ไม่ใช่ธุรกิจ และไม่แสวงหากำไร จะได้รับการยกเว้นภาษีมูลค่าเพิ่ม
- ค่าใช้จ่ายในการส่งบุคลากรเข้าอบรมทางวิชาชีพของบริษัทหรือห้างหุ้นส่วนนิติบุคคลสามารถนำไปลดหย่อนภาษีได้ 200%
- ขอสงวนสิทธิ์ในการเปลี่ยนแปลงวิทยากรและกำหนดการตามความเหมาะสม
- หากท่านต้องการยกเลิกการลงทะเบียนกรุณาแจ้งยืนยันการยกเลิกเป็นลายอักษรอย่างน้อย 7 วันทำการก่อนวันจัดงาน หากการแจ้งยกเลิกล่าช้ากว่าเวลาดังกล่าวจะคิดค่าเสียหายจากสถาบันฯ ขอสงวนสิทธิ์ในการหักค่าดำเนินการคิดเป็นจำนวนเงิน 30% จากค่าลงทะเบียนเต็มจำนวน

### วิธีการชำระเงิน

ท่านสามารถชำระเงินโดย การโอนหรือการนำฝากธนาคาร ได้ทั้ง 2 ธนาคารดังนี้

ชื่อบัญชี (ภาษาไทย) สำนักงานพัฒนาวิทยาศาสตร์และเทคโนโลยีแห่งชาติ

ชื่อบัญชี (ภาษาอังกฤษ) National Science and Technology Development Agency

ธนาคารกรุงเทพ สาขา อุทยานวิทยาศาสตร์

เลขที่บัญชี: 080-0-00001-0 ประเภทบัญชี: เงินฝากสะสมทรัพย์

ธนาคารกรุงไทย สาขา ตลาดไท

เลขที่บัญชี: 152-1-32668-1 ประเภทบัญชี: ออมทรัพย์

**\*\*แล้วส่งหลักฐานการโอนเงินมาที่ e-mail: [npd@nstda.or.th](mailto:npd@nstda.or.th)**

### สถานที่อบรม โรงแรมเซ็นจูรี่ พาร์ค กรุงเทพฯ

สถาบันพัฒนาบุคลากรแห่งอนาคต (Career for the Future Academy) 73/1 อาคารสำนักงานพัฒนาวิทยาศาสตร์และเทคโนโลยีแห่งชาติ (สวทช.) ชั้น 6 ถนนพระรามที่ 6 แขวงทุ่งพญาไท เขตราชเทวี กรุงเทพฯ 10400

โทรศัพท์ 0 2644 8150

<http://www.career4future.com> | E-mail: [npd@nstda.or.th](mailto:npd@nstda.or.th)

Follow Us: <https://www.facebook.com/Career4FutureAcademy>

