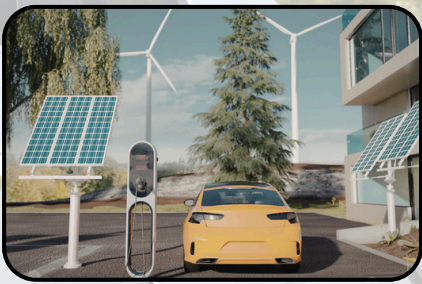


## หลักสูตรความรู้พื้นฐาน

# “สถานีประจุไฟฟ้าพลังงานแสงอาทิตย์ สำหรับยานยนต์ไฟฟ้า”

(FUNDAMENTAL SOLAR-POWERED EV CHARGING STATION: FSC)



### วิทยากรผู้ทรงคุณวุฒิ



#### คุณสมเดช แสงสุรศักดิ์

ผู้เชี่ยวชาญวิจัย ฝ่ายสนับสนุน  
บริการและเทคโนโลยี  
ศูนย์เทคโนโลยีอิเล็กทรอนิกส์  
และคอมพิวเตอร์แห่งชาติ



#### ดร. กอบศักดิ์ ศรีประกา

นักวิจัยอาวุโส กลุ่มวิจัยอุปกรณ์  
สเปกโทรสโกปีและเซนเซอร์  
ศูนย์เทคโนโลยีอิเล็กทรอนิกส์  
และคอมพิวเตอร์แห่งชาติ



#### ดร. อัมพร โพธิ์ไย

หัวหน้าทีมวิจัยเทคโนโลยีและ  
นวัตกรรมการลดคาร์บอน  
ศูนย์เทคโนโลยีอิเล็กทรอนิกส์  
และคอมพิวเตอร์แห่งชาติ



โรงแรมเซ็นจูรี่ พาร์ค กรุงเทพ



วันที่ 3 สิงหาคม 2569

## Key Highlights

- ปูพื้นฐานการติดตั้งระบบผลิตไฟฟ้าจากเซลล์แสงอาทิตย์ร่วมกับสถานีประจุไฟฟ้าสำหรับยานยนต์ไฟฟ้าฉบับเข้าใจง่าย
- เรียนรู้หลักการผลิตไฟฟ้าจากเซลล์แสงอาทิตย์พร้อมออกแบบระบบเบื้องต้น
- เข้าใจแนวทางการออกแบบสถานีประจุไฟฟ้าพลังงานแสงอาทิตย์ที่เหมาะสม และการประเมินความคุ้มค่าทางเศรษฐศาสตร์เบื้องต้น
- เหมาะสำหรับผู้เริ่มต้นหรือผู้ที่ต้องการลงทุนในธุรกิจให้บริการสถานีประจุไฟฟ้าพลังงานแสงอาทิตย์สำหรับยานยนต์ไฟฟ้า

ดูรายละเอียดได้ที่:



<https://www.career4future.com/fsc>

สอบถามรายละเอียดได้ที่

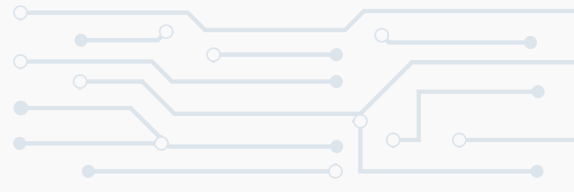


0 2644 8150 ต่อ 81895 (คุณบสรวงก์)





หลักสูตรความรู้พื้นฐาน  
**“สถานีประจุไฟฟ้าพลังงานแสงอาทิตย์  
 สำหรับยานยนต์ไฟฟ้า”**  
 (FUNDAMENTAL SOLAR-POWERED EV CHARGING STATION: FSC)



**วัตถุประสงค์**

- เพื่อสร้างความรู้ความเข้าใจเกี่ยวกับระบบผลิตไฟฟ้าจากเซลล์แสงอาทิตย์ (PV System) และสถานีประจุไฟฟ้าสำหรับยานยนต์ไฟฟ้า (EV Charging Station)
- เพื่อสร้างความรู้ความเข้าใจเกี่ยวกับการบริหารจัดการพลังงาน (Power Management) ความสำคัญของระบบกักเก็บพลังงาน การออกแบบระบบสถานีประจุไฟฟ้าพลังงานแสงอาทิตย์ และการประเมินความคุ้มค่าทางเศรษฐศาสตร์ของระบบ
- เพื่อส่งเสริมการใช้พลังงานทดแทน และการประยุกต์ใช้งานเทคโนโลยีเพื่อขยายโอกาสทางการตลาดใหม่

**โครงสร้างหลักสูตร**

เพื่อสร้างความรู้ความเข้าใจเกี่ยวกับระบบผลิตไฟฟ้าจากเซลล์แสงอาทิตย์ (PV System) และสถานีประจุไฟฟ้าสำหรับยานยนต์ไฟฟ้า (EV Charging Station) รวมถึงระบบกักเก็บพลังงาน (แบตเตอรี่) และแนวทางการออกแบบสถานีประจุไฟฟ้าพลังงานแสงอาทิตย์สำหรับยานยนต์ไฟฟ้า รวมจำนวน 6 ชั่วโมง/1 วันทำการ ดังนี้

เนื้อหา	ชั่วโมง	ครั้ง (วัน)
การบรรยายและกรณีศึกษา	6	1
รวม	6	1 วันทำการ



**เนื้อหาประกอบด้วย**

- เนื้อหาหลักสูตร ประกอบด้วย
- ความรู้พื้นฐานเกี่ยวกับยานยนต์ไฟฟ้า (EV) และสถานีประจุไฟฟ้า
  - ความรู้พื้นฐานเกี่ยวกับระบบผลิตไฟฟ้าจากเซลล์แสงอาทิตย์
  - การออกแบบสถานีประจุไฟฟ้าพลังงานแสงอาทิตย์ร่วมกับระบบกักเก็บพลังงาน และการประเมินความคุ้มค่าทางเศรษฐศาสตร์เบื้องต้น

**ค่าลงทะเบียน**

ท่านละ 6,420 บาท (ราคานี้รวมภาษีมูลค่าเพิ่มแล้ว)  
 เฉพาะหน่วยงานภาครัฐ และองค์กรของรัฐที่ไม่ใช่ธุรกิจ  
 และไม่แสวงหากำไร จะได้รับการยกเว้นภาษีมูลค่าเพิ่ม

**ระยะเวลาในการอบรม**

ระยะเวลา 1 วัน  
 อบรมวันที่ 3 สิงหาคม 2569

**หลักสูตรนี้เหมาะสำหรับ**

- ผู้ประกอบการ ที่ต้องการลงทุนในธุรกิจสถานีประจุไฟฟ้าพลังงานแสงอาทิตย์สำหรับยานยนต์ไฟฟ้า
- ผู้ให้บริการติดตั้ง ที่สนใจติดตั้งระบบผลิตไฟฟ้าจากเซลล์แสงอาทิตย์ร่วมกับสถานีประจุไฟฟ้า
- วิศวกรหรือเจ้าหน้าที่เทคนิค ที่เกี่ยวข้องกับพลังงานไฟฟ้า และยานยนต์ไฟฟ้า
- บุคคลทั่วไปที่สนใจ



**สถานที่จัดฝึกอบรม**

โรงแรมเซ็นจูรี่ พาร์ค กรุงเทพฯ



### ประเภทหน่วยงาน

- ราชการ  
 รัฐวิสาหกิจ  
 เอกชน  
 ส่วนตัว

### ต้องการออกใบเสร็จในนาม

- องค์กร  
 ส่วนบุคคล

### ต้องการระบุชื่อผู้เข้าอบรม ในใบเสร็จหรือไม่

- ระบุ  
 ไม่ระบุ

# 1

คำนำหน้า (ไทย) นาย/นาง/นางสาว/อื่นๆ.....  
 ชื่อ-สกุล (ไทย) .....  
 ชื่อ-สกุล (อังกฤษ) .....  
 ตำแหน่งงาน.....โทรศัพท์/มือถือ .....  
 E-mail .....(ใช้เป็น Log in เข้าสู่ระบบ)

# 2

คำนำหน้า (ไทย) นาย/นาง/นางสาว/อื่นๆ.....  
 ชื่อ-สกุล (ไทย) .....  
 ชื่อ-สกุล (อังกฤษ) .....  
 ตำแหน่งงาน.....โทรศัพท์/มือถือ .....  
 E-mail .....(ใช้เป็น Log in เข้าสู่ระบบ)

# 3

คำนำหน้า (ไทย) นาย/นาง/นางสาว/อื่นๆ.....  
 ชื่อ-สกุล (ไทย) .....  
 ชื่อ-สกุล (อังกฤษ) .....  
 ตำแหน่งงาน.....โทรศัพท์/มือถือ .....  
 E-mail .....(ใช้เป็น Log in เข้าสู่ระบบ)

### ที่อยู่สำหรับออกใบกำกับภาษี/ใบเสร็จรับเงิน

ชื่อองค์กร (ไทย) .....  
 ชื่อองค์กร (อังกฤษ).....  
 หมายเลขผู้เสียภาษี.....  สำนักงานใหญ่  สาขา (โปรดระบุ).....  
 ห้อง.....ชั้น.....อาคาร/หมู่บ้าน.....เลขที่.....หมู่ที่.....ซอย.....  
 ถนน.....แขวง/ตำบล.....เขต/อำเภอ.....  
 จังหวัด.....รหัสไปรษณีย์.....โทรศัพท์.....ต่อ.....โทรสาร.....  
 ชื่อ-สกุล ผู้ประสานงาน.....โทรศัพท์.....ต่อ.....อีเมล.....  
 ท่านได้รับข่าวสารการจัดงานนี้จาก  จดหมายเชิญ  เว็บไซต์ [www.career4future.com](http://www.career4future.com)  line  
 Facebook / Twitter  เพื่อนหรือคนรู้จักแนะนำ  ช่องทางอื่น (โปรดระบุ) .....

### รายละเอียดค่าลงทะเบียน (รวมภาษีมูลค่าเพิ่มแล้ว)

หลักสูตรความรู้พื้นฐาน	ค่าลงทะเบียน (บาท)
“สถานีประจุไฟฟ้าพลังงานแสงอาทิตย์สำหรับยานยนต์ไฟฟ้า” (Fundamental Solar-Powered EV Charging Station: FSC)	6,420

หมายเหตุ: เฉพาะหน่วยงานภาครัฐ และองค์กรของรัฐที่ไม่ใช่ธุรกิจและไม่แสวงหากำไร จะได้รับการยกเว้นภาษีมูลค่าเพิ่ม)

### 3 ช่องทางการลงทะเบียน

- Website: <https://www.career4future.com/fsc>  
 Call Center: 0 2644 8150 ต่อ 81895 (คุณอุรุษงก)  
 E-mail: [npd@nstda.or.th](mailto:npd@nstda.or.th)

### หมายเหตุ

- กรุณาชำระเงินภายในวันที่ **24 กรกฎาคม 2569**
- สถาบันฯ เป็นหน่วยงานราชการ ได้รับการยกเว้นไม่ต้องหักภาษี ณ ที่จ่าย 3%
- ค่าลงทะเบียนรวม อาหารกลางวัน และอาหารว่าง 2 มื้อต่อวัน เอกสารประกอบการอบรม และภาษีมูลค่าเพิ่ม
- ข้าราชการมีสิทธิเบิกค่าลงทะเบียนได้ตามระเบียบกระทรวงการคลัง และเข้าร่วมอบรม สัมมนาได้โดยไม่มีข้อเป็นวันลา
- หากต้องการยกเลิกการลงทะเบียน กรุณาแจ้งยืนยันการยกเลิกเป็นลายลักษณ์อักษรอย่างน้อย 7 วันทำการก่อนวันจัดงาน หากการแจ้งยกเลิกล่าช้ากว่าเวลาที่กำหนดดังกล่าว ทางสถาบันฯ ขอสงวนสิทธิ์ในการหักค่าดำเนินการ คิดเป็นจำนวนเงิน 30% จากค่าลงทะเบียนเต็มจำนวน
- ขอสงวนสิทธิ์ในการเปลี่ยนแปลงวิทยากรและกำหนดการตามความเหมาะสม
- ค่าใช้จ่ายในการส่งบุคลากรเข้าอบรมทางวิชาชีพของบริษัทรหรือห้างหุ้นส่วนนิติบุคคล สามารถนำไปลดหย่อนภาษีได้ 200%

### วิธีการชำระเงิน

ท่านสามารถชำระเงินโดย การโอนหรือการนำฝากธนาคาร ได้ทั้ง 2 ธนาคารดังนี้  
 ชื่อบัญชี (ภาษาไทย) สำนักงานพัฒนาวิทยาศาสตร์และเทคโนโลยีแห่งชาติ  
 ชื่อบัญชี (ภาษาอังกฤษ) National Science and Technology Development Agency  
 ธนาคารกรุงเทพ สาขา อุทยานวิทยาศาสตร์  
 เลขที่บัญชี: 080-0-00001-0 ประเภทบัญชี: เงินฝากสะสมทรัพย์  
 ธนาคารกรุงไทย สาขา ตลาดไท  
 เลขที่บัญชี: 152-1-32668-1 ประเภทบัญชี: ออมทรัพย์  
 \*\*แล้วส่งหลักฐานการโอนเงินมาที่ e-mail: [npd@nstda.or.th](mailto:npd@nstda.or.th)

### สถานที่อบรม

#### โรงแรมเซ็นจูร์ พาร์ค กรุงเทพ

สถาบันพัฒนาบุคลากรแห่งอนาคต (Career for the Future Academy)  
 73/1 อาคารสำนักงานพัฒนาวิทยาศาสตร์และเทคโนโลยีแห่งชาติ (สวทช.) ชั้น 6  
 ถนนพระรามที่ 6 แขวงทุ่งพญาไท เขตราชเทวี กรุงเทพฯ 10400  
 โทรศัพท์ 0 2644 8150  
<http://www.career4future.com> | E-mail: [npd@nstda.or.th](mailto:npd@nstda.or.th)  
 Follow Us: <https://www.facebook.com/Career4FutureAcademy>

