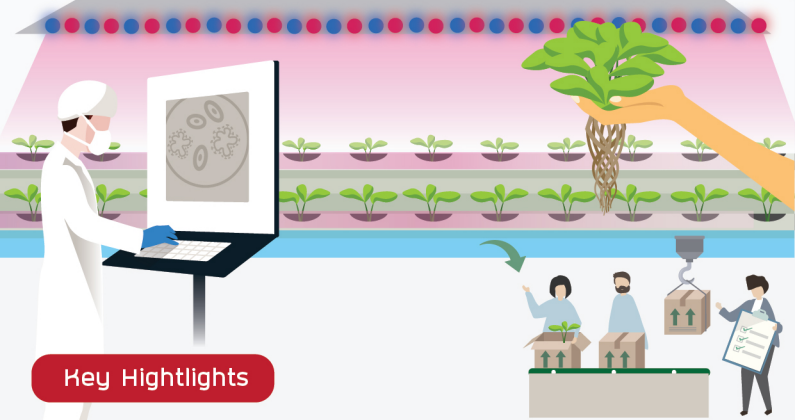


VF3

หลักสูตร

"รู้จริงเทคโนโลยีโรงปลูกพืชแนวตั้งใน 3 วัน" รุ่นที่ 4

(Mastering Indoor Vertical Farming in 3 Days: VF3)



Key Highlights

- เข้าใจการปลูกพืชแนวตั้ง (Indoor Vertical Farming) ทั้งในด้านเรื่องการปลูก การจัดการดำเนินงาน และกลยุทธ์ความสำเร็จในธุรกิจ
- เกี่ยวข้อง Best Practices จากผู้มีประสบการณ์จริง
- เยี่ยมชม Indoor Vertical Farming ของจริงในประเทศไทย



หลักสูตรนี้เหมาะสำหรับ



- นักลงทุน/ผู้ประกอบการ ที่สนใจการปลูกพืชสมัยใหม่ที่มีคุณภาพ ปลอดภัยจากยาฆ่าแมลงและโรคพืช
- ผู้ที่สนใจเทคโนโลยีการเกษตรสมัยใหม่เพื่อลดต้นทุนและเพิ่มประสิทธิภาพ
- เกษตรกรรุ่นใหม่ หรือเกษตรกรแนวคิดใหม่ ที่สนใจการประยุกต์ใช้เทคโนโลยีในการทำเกษตร
- เจ้าหน้าที่/บุคลากรภาคการศึกษา ภาครัฐ และเอกชน ที่ต้องการรู้เทคโนโลยีโรงปลูกพืชแนวตั้ง

โรงปลูกพืชแนวตั้ง (Indoor Vertical Farming)

เป็นเทคโนโลยีการปลูกพืชในอาคารระบบปิดและซ้อนกันในแนวตั้ง มีการควบคุมสภาพแสง อุณหภูมิ ความชื้น ปริมาณแก๊สคาร์บอนไดออกไซด์ แร่ธาตุอาหาร แบคทีเรีย และแมลงศัตรูพืช โดยมีการจัดเก็บบันทึกข้อมูลการปลูก เพื่อใช้ในการตัดสินใจ และวางแผนการผลิตได้อย่างแม่นยำ



โรงปลูกพืชแนวตั้งนี้ สามารถปลูกพืชได้ทุกที่ทุกเวลา ไม่มีฤดูกาล ได้ผลผลิตที่มีปริมาณสูง คุณภาพดี สม่ำเสมอ สะอาด ปลอดภัย ปราศจากโรค สารปนเปื้อน ตรงต่อความต้องการของผู้ผลิตและผู้บริโภค


โครงสร้างหลักสูตร

เพื่อสร้างความรู้ความเข้าใจเบื้องต้นเกี่ยวกับการปลูกพืชแนวตั้ง (Indoor Vertical Farming) ครอบคลุมทั้งด้านองค์ประกอบของโรงปลูกพืชแนวตั้ง (Indoor Vertical Farming) การปลูกพืชในโรงปลูกพืช ตลอดจนรูปแบบธุรกิจ (Business Model) การตลาด งบประมาณการลงทุน และแหล่งทุนต่างๆ ประกอบด้วย การบรรยาย การแลกเปลี่ยนประสบการณ์กับผู้เชี่ยวชาญ และการศึกษาดูงาน รวมจำนวน 16 ชั่วโมง/2.5 วันทำการ ดังนี้

หัวข้อ	ชั่วโมง	ครั้ง (วัน)
บรรยายและกรณีศึกษา	13	2
ศึกษาดูงานโรงปลูกพืชแนวตั้ง	3	0.5
รวม	16	2.5 วันทำการ


วิทยากรประจำหลักสูตร


คุณฤทธิชัย ธรรมวิมล
CEO Wangree Fresh Plant Factory Startup

เนื้อหาหลักสูตร ประกอบด้วย

- 1) ความสำคัญของการปลูกพืชแนวตั้งต่อสถานการณ์ปัจจุบัน
- 2) นวัตกรรมโรงปลูกพืชแนวตั้ง (Indoor Vertical Farming)
- 3) องค์ประกอบที่จำเป็นสำหรับการเจริญเติบโตของพืช
- 4) องค์ประกอบของโรงปลูกพืชแนวตั้ง
- 5) ขั้นตอนการปลูกพืชในโรงปลูกพืชแนวตั้ง
- 6) การตลาดของโรงปลูกพืชแนวตั้ง
- 7) รูปแบบธุรกิจ (Business Model) ของโรงปลูกพืชแนวตั้ง
- 8) งบประมาณการลงทุนในโรงปลูกพืชแนวตั้งและแหล่งทุน
- 9) การศึกษาดูงานโรงปลูกพืชแนวตั้ง


ระยะเวลาอบรม

การบรรยาย และกรณีศึกษา :

ระหว่างวันที่ 10 - 11 มิถุนายน 2567
เวลา 09.00 - 16.30 น.

การศึกษาดูงาน :

วันที่ 12 มิถุนายน 2567
เวลา 09.00 - 12.00 น.


สถานที่ฝึกอบรม

โรงแรมเซ็นจูร์ พาร์ค กรุงเทพฯ


ค่าลงทะเบียน

ท่านละ 10,900 บาท
(ราคานี้รวมภาษีมูลค่าเพิ่มแล้ว)


เกณฑ์การประเมินผล

ผู้เข้าอบรมต้องใช้เวลาเรียนไม่ต่ำกว่า 80% จึงจะได้รับวุฒิบัตรจากสำนักงานพัฒนาวิทยาศาสตร์และเทคโนโลยีแห่งชาติ (สวทช.)

หมายเหตุ: หากท่านต้องการยกเลิกการลงทะเบียน กรุณาแจ้งยืนยันการยกเลิกเป็นลายลักษณ์อักษรอย่างน้อย 7 วันทำการก่อนวันจัดงาน หากการแจ้งยกเลิกล่าช้ากว่าเวลาที่กำหนดดังกล่าว ทางสถาบันฯ ขอสงวนสิทธิ์ในการหักค่าดำเนินการ คิดเป็นจำนวนเงิน 30% จากค่าลงทะเบียนเต็มจำนวน

สอบถามรายละเอียดเพิ่มเติมได้ที่

<https://www.career4future.com/vf3> Email: npd@nstda.or.th

Call Center: 085-211-9709, 084-051-3564

ใบลงทะเบียน

ประเภทหน่วยงาน

- ราชการ
 รัฐวิสาหกิจ
 เอกชน
 ส่วนตัว

ต้องการออกไปเสริมในนาม

- ออกร์
 ส่วนบุคคล
 (โปรดระบุหมายเลขบัตรประชาชน)

ต้องการระบุชื่อผู้เข้าอบรมในใบเสร็จหรือไม่

- ต้องการ
 ไม่ต้องการ

ที่อยู่สำหรับออกใบกำกับภาษี/ใบเสร็จรับเงิน

ชื่อองค์กร (ไทย)

ชื่อองค์กร (อังกฤษ)

หมายเลขผู้เสียภาษี..... สำนักงานใหญ่ สาขา (โปรดระบุ).....

ห้อง..... ชั้น..... อาคาร/หมู่บ้าน..... เลขที่..... หมู่ที่..... ซอย.....

ถนน..... แขวง/ตำบล..... เขต/อำเภอ.....

จังหวัด..... รหัสไปรษณีย์..... โทรศัพท์..... โทรสาร.....

ชื่อ-สกุล ผู้ประสานงาน..... โทรศัพท์..... ต่อ..... อีเมล.....

ท่านได้รับข่าวสารการจัดงานนี้จาก จดหมายเชิญ Career for the Future Academy เว็บไซต์ Career for the Future Academy

Facebook / Twitter เพื่อนหรือคนรู้จักแนะนำ ช่องทางอื่น (โปรดระบุ).....

รายละเอียดค่าลงทะเบียน (รวมภาษีมูลค่าเพิ่มแล้ว)

หลักสูตร	ค่าลงทะเบียน (บาท)
หลักสูตร “รู้จักเทคโนโลยีโรงปลูกพืชแนวตั้งใน 3 วัน” รุ่นที่ 4 (Mastering Indoor Vertical Farming in 3 Days: VF3)	10,900

4 ช่องทางการลงทะเบียน

Website: <https://www.career4future.com/vf3>

Call Center: 0 2644 8150 ต่อ 81892,

085-211-9709, 084-051-3564

E-mail: npd@nstda.or.th

วิธีการชำระเงิน

ท่านสามารถชำระเงินโดย การโอนหรือการนำฝากธนาคาร ได้ถึง 2 ธนาคารดังนี้
 ชื่อบัญชี (ภาษาไทย) สำนักงานพัฒนาวิทยาศาสตร์และเทคโนโลยีแห่งชาติ
 ชื่อบัญชี (ภาษาอังกฤษ) National Science and Technology Development Agency

ธนาคารกรุงเทพ สาขา อุทยานวิทยาศาสตร์

เลขที่บัญชี: 080-0-00001-0 ประเภทบัญชี: เงินฝากออมทรัพย์

ธนาคารกรุงไทย สาขา คลาดไท

เลขที่บัญชี: 080-0-00001-0 ประเภทบัญชี: เงินฝากออมทรัพย์

**แล้วส่งหลักฐานการโอนเงินมาให้ที่ e-mail: npd@nstda.or.th

หมายเหตุ

- กรุณาชำระเงิน ภายในวันที่ 31 พฤษภาคม 2567
- ค่าลงทะเบียนรวมอาหารกลางวัน และอาหารว่าง 2 มื้อต่อวัน เอกสารประกอบการอบรม และภาษีมูลค่าเพิ่ม
- ขอสงวนสิทธิ์ในการเปลี่ยนแปลงวิทยากรและกำหนดการตามความเหมาะสม
- สถาบันฯ เป็นหน่วยงานราชการ ได้รับยกเว้นไม่ต้องหักภาษี ณ ที่จ่าย 3%
- ข้าราชการที่มีชื่อที่เบิกค่าลงทะเบียนได้ผ่านระเบียบกระทรวงการคลังและเข้าร่วมอบรมสัมมนาโดยไม่ถือเป็นวันลา
- ค่าใช้จ่ายในการส่งบุคลากรเข้าอบรมทางวิชาชีพของบริษัทหรือห้างหุ้นส่วนนิติบุคคล สามารถนำไปลดหย่อนภาษีได้ 200%
- หากท่านต้องการยกเลิกการลงทะเบียน กรุณาแจ้งยืนยันการยกเลิกเป็นลายลักษณ์อักษรก่อนล่วงหน้า 7 วันทำการก่อนวันจัดอบรม หากการแจ้งยกเลิกช้ากว่าเวลาที่กำหนดแล้ว ทางสถาบันฯ ขอสงวนสิทธิ์ในการหักค่าดำเนินการ คิดเป็นจำนวนเงิน 30% จากค่าลงทะเบียนเต็มจำนวน

สถานที่อบรม

โรงแรมเซ็นจูรี่ พาร์ค กรุงเทพฯ



สวทช.
NSTDA

สถาบันพัฒนาบุคลากรแห่งอนาคต (Career for the Future Academy)
 73/1 อาคารสำนักงานพัฒนาวิทยาศาสตร์และเทคโนโลยีแห่งชาติ (สวทช.) ชั้น 6
 ถนนพระรามที่ 6 แขวงทุ่งพญาไท เขตราชเทวี กรุงเทพฯ 10400

โทรศัพท์ 0 2644 8150 โทรสาร 0 2644 8110

<http://www.career4future.com> | E-mail: npd@nstda.or.th

Follow Us: <https://www.facebook.com/Career4FutureAcademy>