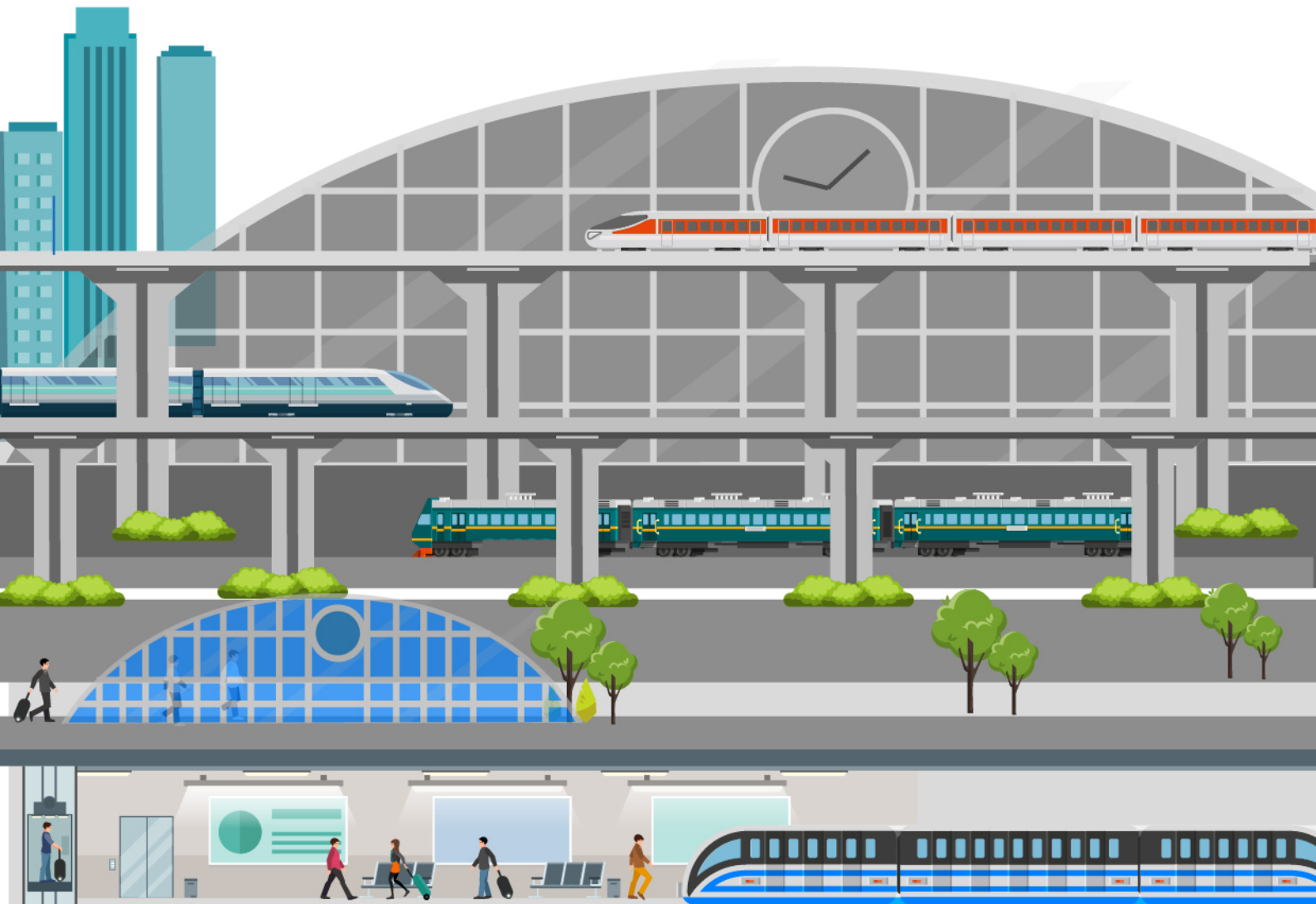






หลักสูตร

## แนวคิดและมาตรฐานการออกแบบสถานีรถไฟ รุ่นที่ 3

(Concept and Standard in Railway Station Design: RSD3)



## Key Highlights

-  เรียนรู้แนวคิดและมาตรฐานการออกแบบสถานีรถไฟ ตลอดจนการพัฒนาพื้นที่เชิงพาณิชย์ในสถานีและโดยรอบสถานี
-  เห็นตัวอย่างการออกแบบสถานีรถไฟที่ดีทั้งในและต่างประเทศ
-  มุ่งเน้นการให้ความรู้และประสบการณ์ตรงจากวิทยากรผู้เชี่ยวชาญที่สามารถนำไปปฏิบัติและปรับใช้ได้จริง
-  ศึกษาดูงานการออกแบบสถานีกลางบางซื่อ ซึ่งเป็นสถานีรถไฟหลักแห่งใหม่ของประเทศ และเป็นสถานีรถไฟที่ใหญ่ที่สุดในเอเชียตะวันออกเฉียงใต้



เพื่อพัฒนาบุคลากรด้านระบบขนส่งทางราง ให้มีความรู้ความเข้าใจเกี่ยวกับแนวคิดและมาตรฐานการออกแบบสถานีรถไฟ (Concept and standard in Railway Station Design) ตลอดจนการพัฒนาพื้นที่เชิงพาณิชย์ในสถานีและโดยรอบสถานี (Transit Oriented Development: TOD) ประกอบด้วย การบรรยาย และการศึกษาดูงาน รวม 18 ชั่วโมง/3 วันทำการ ดังนี้

หัวข้อ	ชั่วโมง	ครั้ง (วัน)
การบรรยาย และกรณีศึกษา	12	2
การศึกษาดูงาน	6	1
รวม	18	3 วันทำการ



### เนื้อหาหลักสูตร ประกอบด้วย

- การออกแบบสถานีรถไฟและมาตรฐานการออกแบบ
- กรณีศึกษาการออกแบบสถานีรถไฟในต่างประเทศและประเทศไทย
- การพัฒนาพื้นที่เชิงพาณิชย์ในสถานีและโดยรอบสถานี
- กลไกการพัฒนาและกรณีศึกษา การทำ TOD ในต่างประเทศและประเทศไทย
- กรณีศึกษา TOD ในต่างประเทศและประเทศไทย
- การศึกษาดูงานการออกแบบสถานี

หมายเหตุ: กำหนดการและสถานที่ดูงานอาจเปลี่ยนแปลงได้ตามความเหมาะสมและความจำเป็น โดยยังคงเนื้อหา และสาระสำคัญของการอบรมไว้

เกณฑ์การประเมินผล

ผู้เข้าอบรมต้องมีเวลาเรียนไม่ต่ำกว่า 80%

จึงจะได้รับวุฒิบัตรจากสำนักงานพัฒนาวิทยาศาสตร์และเทคโนโลยีแห่งชาติ (สวทช.)

### หลักสูตรนี้เหมาะสำหรับ

1. ภาครัฐ ที่เกี่ยวข้องกับระบบขนส่งทางราง
2. ผู้ประกอบการเดินรถไฟและเครือข่ายในด้านการขนส่งระบบราง
3. นักพัฒนาอสังหาริมทรัพย์เชิงพาณิชย์
4. ภาคการศึกษา
5. บุคคลทั่วไปที่มีความสนใจในด้านระบบขนส่งทางราง

### วิทยากรผู้ทรงคุณวุฒิ

- ผู้เชี่ยวชาญการออกแบบสถานีรถไฟและมาตรฐานการออกแบบ
- ผู้เชี่ยวชาญด้านการพัฒนาพื้นที่รอบสถานีขนส่งมวลชน (Transit-Oriented Development)

### ระยะเวลาหลักสูตร

ระหว่างวันที่ 8 - 10 สิงหาคม 2565 เวลา 9.00 - 16.00 น.  
(รวมระยะเวลาอบรม 3 วัน)

### ค่าลงทะเบียน

ท่านละ 14,900 บาท (ราคานี้รวมภาษีมูลค่าเพิ่มแล้ว)  
**โปรโมชั่นพิเศษ!!** ลงทะเบียนหน่วยงานเดียวกันตั้งแต่ 2 ท่านขึ้นไป  
 รับส่วนลดทันที 10% เหลือชำระเพียงท่านละ 13,410 บาท  
 (รวมภาษีมูลค่าเพิ่มแล้ว) (ออกใบเสร็จรับเงินรวมกัน 1 ใบ)  
 (หากท่านต้องการยกเลิกการลงทะเบียน  
 กรุณาแจ้งยืนยันการยกเลิกเป็นลายลักษณ์อักษร  
 อย่างน้อย 7 วันทำการก่อนวันจัดอบรม  
 กรณีการแจ้งยกเลิกล่าช้ากว่าเวลาที่กำหนด  
 ทางสถาบันฯ ขอสงวนสิทธิ์ในการหักค่าดำเนินการ  
 คิดเป็นจำนวนเงิน 30% จากค่าลงทะเบียนเต็มจำนวน)

### สถานที่ฝึกอบรม

โรงแรมพูลแมน คิง เพาเวอร์ กรุงเทพฯ  
 เลขที่ 8/2 ถนนรางน้ำ แขวงถนนพญาไท เขตราชเทวี กรุงเทพฯ

ศึกษารายละเอียดเพิ่มเติมได้ที่ <https://www.career4future.com/rsd>

# ใบลงทะเบียน

## หลักสูตรแนวคิดและมาตรฐานการออกแบบสถานีรถไฟ รุ่นที่ 3 (Concept and Standard in Railway Station Design: RSD3)

รายละเอียดผู้เข้ารับอบรม (กรุณาเขียนตัวบรรจง ครบถ้วน และถูกต้อง เพื่อใช้ในการออกใบวุฒิบัตร)

### ประเภทหน่วยงาน

- ราชการ
- รัฐวิสาหกิจ
- เอกชน
- ส่วนตัว

### ต้องการออกใบเสร็จในนาม

- องค์กร
- ส่วนบุคคล  
(โปรดระบุหมายเลขบัตรประชาชน)

### ต้องการระบุชื่อผู้เข้าอบรมในใบเสร็จหรือไม่

- ต้องการ
- ไม่ต้องการ

# 1

คำนำหน้า (ไทย) นาย/นาง/นางสาว/อื่นๆ.....  
ชื่อ-สกุล (ไทย) .....  
ชื่อ-สกุล (อังกฤษ) .....  
หมายเลขบัตรประชาชน.....  
ตำแหน่งงาน ..... โทรศัพท์/มือถือ .....  
E-mail .....(ใช้เป็น Log in เข้าสู่ระบบ)

# 2

คำนำหน้า (ไทย) นาย/นาง/นางสาว/อื่นๆ.....  
ชื่อ-สกุล (ไทย) .....  
ชื่อ-สกุล (อังกฤษ) .....  
หมายเลขบัตรประชาชน.....  
ตำแหน่งงาน ..... โทรศัพท์/มือถือ .....  
E-mail .....(ใช้เป็น Log in เข้าสู่ระบบ)

# 3

คำนำหน้า (ไทย) นาย/นาง/นางสาว/อื่นๆ.....  
ชื่อ-สกุล (ไทย) .....  
ชื่อ-สกุล (อังกฤษ) .....  
หมายเลขบัตรประชาชน.....  
ตำแหน่งงาน ..... โทรศัพท์/มือถือ .....  
E-mail .....(ใช้เป็น Log in เข้าสู่ระบบ)

### ที่อยู่สำหรับออกใบกำกับภาษี/ใบเสร็จรับเงิน

ชื่อองค์กร (ไทย) .....  
ชื่อองค์กร (อังกฤษ).....  
หมายเลขผู้เสียภาษี.....  สำนักงานใหญ่  สาขา (โปรดระบุ).....  
ห้อง..... ชั้น..... อาคาร/หมู่บ้าน..... เลขที่..... หมู่ที่..... ซอย.....  
ถนน..... แขวง/ตำบล ..... เขต/อำเภอ .....  
จังหวัด ..... รหัสไปรษณีย์ ..... โทรศัพท์ ..... ต่อ..... โทรสาร.....  
ชื่อ-สกุล ผู้ประสานงาน ..... โทรศัพท์ ..... ต่อ ..... อีเมล.....

ท่านได้รับข่าวสารการจัดงานนี้จาก  จดหมายเชิญ  เว็บไซต์ Career for the Future Academy  Facebook / Twitter  
 เพื่อนหรือคนรู้จักแนะนำ  ช่องทางอื่น (โปรดระบุ).....

### รายละเอียดค่าลงทะเบียน (รวมภาษีมูลค่าเพิ่มแล้ว)

หลักสูตร	ค่าลงทะเบียน (บาท)
หลักสูตรแนวคิดและมาตรฐานการออกแบบสถานีรถไฟ รุ่นที่3 (Concept and Standard in Railway Station Design: RSD3)	14,900

โปรโมชั่นพิเศษ!! ลงทะเบียนหน่วยงานเดียวกันตั้งแต่ 2 ท่านขึ้นไป รับส่วนลดทันที 10% เหลือชำระเพียงท่านละ 13,410 บาท (รวมภาษีมูลค่าเพิ่มแล้ว) (ออกใบเสร็จรับเงินรวมกัน 1 ใบ)

### 4 ช่องทางการลงทะเบียน

- Website: <https://www.career4future.com/rsd>
- Call Center: 0 2644 8150 ต่อ 81894 (คุณนพมล)
- Fax: 0 2644 8110
- E-mail: [npd@nstda.or.th](mailto:npd@nstda.or.th)

### วิธีการชำระเงิน

โอนเงินเข้าบัญชีออมทรัพย์  
บมจ. ธนาคารกรุงไทย สาขานนทบุรีอยุธยา  
ชื่อบัญชี "สถาบันพัฒนาบุคลากรแห่งอนาคต"  
เลขที่บัญชี 013-1-51385-0  
ชำระด้วยตนเองเป็นเงินสด  
หรือส่งจ่ายเช็คในนาม "สถาบันพัฒนาบุคลากรแห่งอนาคต"  
หรือ "Career for the Future Academy"

กรุณาส่งแบบฟอร์มการสมัครพร้อมหลักฐาน  
การโอนเงิน (Pay-in Slip) พร้อมระบุชื่อ-สกุล  
เบอร์โทรศัพท์ E-mail เพื่อติดต่อกลับและ  
ยืนยันการชำระเงินมาที่ โทรสาร 0 2644 8110  
หรือสามารถส่งแบบหลักฐานการโอนเงินส่งมาที่  
E-mail: [npd@nstda.or.th](mailto:npd@nstda.or.th)  
สอบถามข้อมูลและยืนยันการชำระเงินได้ที่  
เจ้าหน้าที่การเงิน โทร. 0 2644 8150

### หมายเหตุ

- กรุณาชำระเงิน ภายในวันที่ 27 กรกฎาคม 2565
- ค่าลงทะเบียนรวมอาหารกลางวัน และอาหารว่าง 2 มื้อต่อวัน เอกสารประกอบการอบรม และภาษีมูลค่าเพิ่ม
- ขอสงวนสิทธิ์ในการเปลี่ยนแปลงวิทยากรและกำหนดการตามความเหมาะสม
- สถาบันฯ เป็นหน่วยงานราชการ ได้รับการยกเว้นไม่ต้องหักภาษี ณ ที่จ่าย 3%
- ข้าราชการมีสิทธิ์เบิกค่าลงทะเบียนได้ตามระเบียบกระทรวงการคลังและเข้าร่วมอบรมสัมมนา โดยไม่ถือเป็นวันลา
- ค่าใช้จ่ายในการส่งบุคลากรเข้าอบรมทางวิชาชีพของบริษัทหรือห้างหุ้นส่วนนิติบุคคล สามารถนำไปลดหย่อนภาษีได้ 200%
- หากท่านต้องการยกเลิกการลงทะเบียนกรุณาแจ้งยืนยันการยกเลิกเป็นลายลักษณ์อักษร อย่างน้อย 7 วันทำการก่อนวันจัดงาน หากการแจ้งยกเลิกช้ากว่าเวลาที่กำหนดดังกล่าว ทางสถาบันฯ ขอสงวนสิทธิ์ในการหักค่าดำเนินการ คิดเป็นจำนวนเงิน 30% จากค่าลงทะเบียนเต็มจำนวน

### สถานที่อบรม

โรงแรมพูลแมน คิง เพาเวอร์ กรุงเทพฯ



สวทช  
NSTDA

สถาบันพัฒนาบุคลากรแห่งอนาคต (Career for the Future Academy)  
73/1 อาคารสำนักงานพัฒนาวิทยาศาสตร์และเทคโนโลยีแห่งชาติ (สวทช.) ชั้น 6  
ถนนพระรามที่ 6 แขวงทุ่งพญาไท เขตราชเทวี กรุงเทพฯ 10400  
โทรศัพท์ 0 2644 8150 โทรสาร 0 2644 8110  
<http://www.career4future.com> | E-mail: [npd@nstda.or.th](mailto:npd@nstda.or.th)  
Follow Us: <https://www.facebook.com/Career4FutureAcademy>